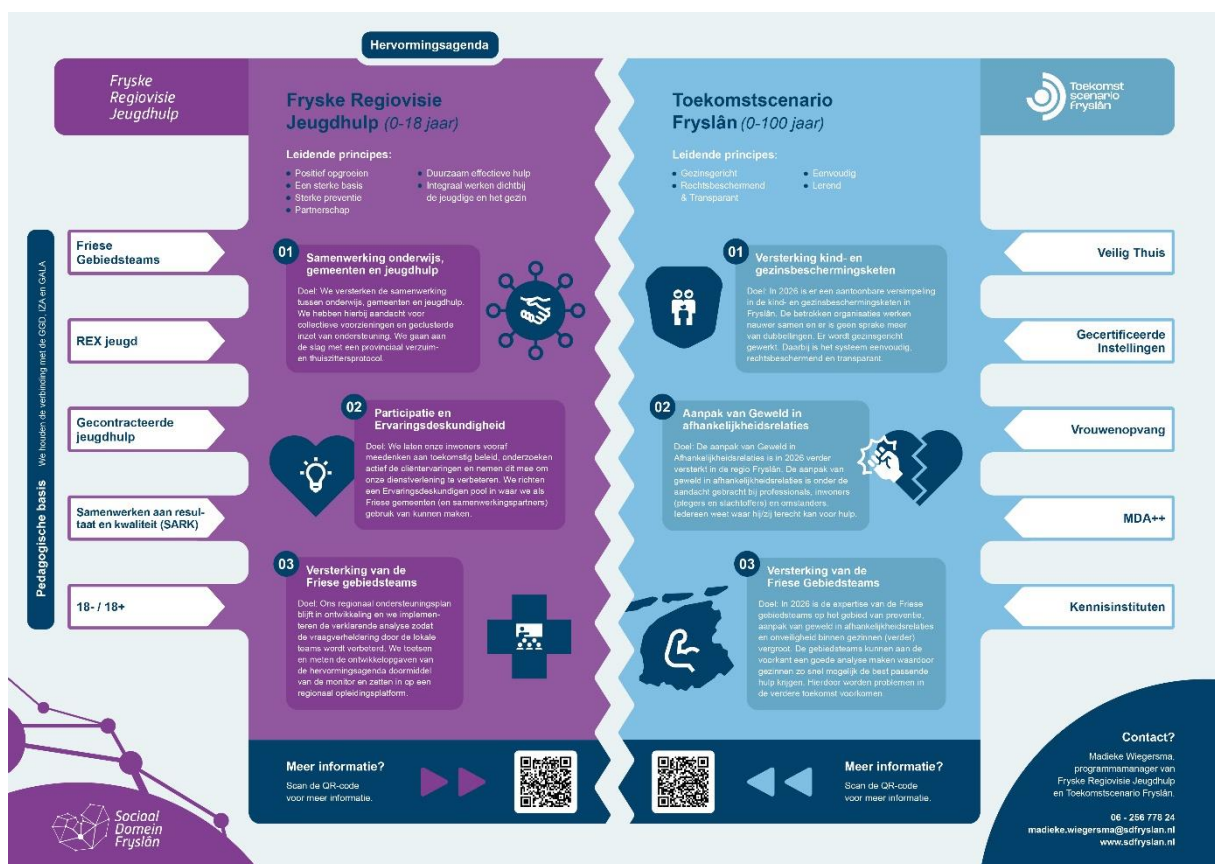


## Marktverkenning Ervaringsdeskundigenpool Friesland

Sociaal Domein Fryslân (SDF) is een samenwerking van alle 18 Friese gemeenten op het gebied van inkoop en beleidsvoorbereiding. Binnen SDF rollen we verschillende programma's uit. Zo ook het programma Toekomstscenario en de Fryske Regiovisie Jeugdhulp. Deze programma's bestaan uit verschillende actielijnen waaronder verschillende projecten worden uitgerold. De programma's worden aangestuurd door een programmamanager. Voor actielijn 2 'participatie en ervaringsdeskundigheid' binnen de Fryske Regiovisie Jeugdhulp willen we aan de slag met het opzetten van een ervaringsdeskundigenpool. Hiervoor wordt een subsidie beschikbaar gesteld van maximaal € 150.000,- binnen een looptijd van 1,5 jaar. We hebben als SDF al partijen op het oog die geschikt lijken om deze opdracht uit te voeren. Tegelijkertijd willen we ons middels deze marktverkenning oriënteren op eventuele andere partijen die dit onderdeel zouden kunnen uitvoeren.



## Wat we willen bereiken met een ervaringsdeskundigenpool

Ervaringsdeskundigheid is een ontwikkeling waar we als Friese gemeenten al enige tijd mee bezig zijn. Zo wordt ervaringsdeskundigheid ingezet bij bijeenkomsten zoals bijvoorbeeld Orange the World en de tentoonstelling 'Wij.. doorbreken de cirkel van geweld'. Ook zetten we ervaringsdeskundigheid in bij het mee-denken, -lezen en -schrijven van beleid. We willen nu een vervolgstap zetten en ervaringsdeskundigheid borgen en inzetten bij casuïstiek.

Vanuit het programma Geweld Hoort Nergens Thuis is in 2021 de [handreiking samen deskundig ontwikkeld](#). Het doel van deze handreiking is tweeledig: Gemeenten en organisaties enthousiast maken, stimuleren en inspireren om (vaker en meer) samen te werken met ervaringsdeskundigen. En gemeenten en organisaties concrete handvatten bieden voor de vormgeving van deze samenwerking. Deze handreiking is gericht op inzet van ervaringsdeskundigheid wanneer er sprake is van geweld in afhankelijkheidsrelaties, maar deze handreiking is breder te trekken. We volgen het begrip 'ervaringsdeskundigheid' zoals dit is uitgewerkt in deze handleiding.

De in te richten ervaringsdeskundigenpool bestaat uit verschillende personen met elk hun eigen ervaring en expertise die zij d.m.v. scholing/training hebben doorontwikkeld tot ervaringsdeskundigheid. Dit betekent dat zij hun eigen ervaring zijn overstegen, collectieve kennis hebben opgebouwd en dit op een professionele manier kunnen inzetten. Zij gaan dit op de volgende vlakken doen.

1. Meedenken, -lezen, en -schrijven aan beleid.
2. Bijwonen en bijdragen aan (regionale)bijeenkomsten.
3. Bijdragen aan casuïstiek zowel op afstand als aansluiten bij een gezin.

De ervaring vanuit onder andere de proeftuin (die draait vanuit het Landelijk Programma Toekomstscenario kind- en gezinsbescherming in de gemeente Heerenveen) leert dat het inzetten van ervaringsdeskundigheid een uitdaging is en dat dit in een zorgvuldig proces moet worden opgepakt. Het is van belang dat binnen alle partijen draagvlak is gecreëerd het liefst op alle lagen (bestuurlijk, management en professionals. Daarom starten we de Ervaringsdeskundigenpool in eerste instantie als een pilot.

We verwachten het volgende van de partijen die deze opdracht gaan uitvoeren:

- We vragen een samenwerking tussen minimaal twee partijen met complementaire expertise op de inzet en begeleiding van ervaringsdeskundigheid.
- Uw organisatie heeft de kennis en kunde in huis om op korte termijn te starten met deze opdracht.
- Deze partijen zijn onafhankelijk en bieden zelf geen hulpaanbod.
- Vooraf is er een duidelijk beeld van welk aanbod er al is op het gebied van ervaringsdeskundigheid en waar deze nog moet worden versterkt.
- We vragen een pro- actieve inzet doormiddel van een aanjagende projectleider die draagvlak creëert voor een ervaringsdeskundigenpool, mensen werft en deze pool onder de aandacht blijft brengen bij gemeenten en samenwerkingspartners en zorgt voor reflectie.
- Zorgt voor een goede en duidelijke positionering.
- Er is aandacht voor de kwetsbare positie van ervaringsdeskundigheid en de spanning die hierop wordt ervaren door hulpverlenende en regie voerende partijen. Zorgen voor wederzijds respect en kijkt naar de verschillende verwachtingen.
- Er worden duidelijke voorwaarden van de Ervaringsdeskundigenpool opgesteld. Te denken aan:
  - o Werken vanuit gelijkwaardigheid
  - o Een duidelijke rol- en taakverdeling
  - o Voldoende beschikbare begeleiding voor de in te zetten ervaringsdeskundigen.

- Er komt een breed aanbod van verschillende expertises op ervaringsdeskundigheid. Deze personen worden marktconform betaald.
- Er komt een voorstel voor borging zowel inhoudelijk als financieel, waarbij succeservaringen worden gedeeld.
- Stimuleert de onafhankelijke rol van de ervaringsdeskundigen.
- Zorgt voor training/bijscholing waar nodig.
- Is de verbindende factor tussen deze regionale ervaringsdeskundigenpool en andere regionale/lokale ervaringsdeskundigen(pools).

### **Kenbaar maken**

Sociaal domein Fryslân hoort graag of u (ook) interesse heeft in bovengenoemde opdracht. Organisaties die op korte termijn een Ervaringsdeskundigenpool kunnen opzetten conform de bovenstaande beschrijving, kunnen dit tot uiterlijk 10 juli 2024 kenbaar maken via [inkoop@leeuwarden.nl](mailto:inkoop@leeuwarden.nl)